

1Сv7 ВСД в ГИС Меркурий - Разработка #3643

Отчет Реестр ВСД

07.04.2020 14:02 - кб99 Синявский Филипп

Статус:	Завершена	Дата начала:	07.04.2020
Приоритет:	Нормальный	Срок завершения:	
Назначена:		Готовность:	0%
Категория:		Оценка временных затрат:	0.00 час
Версия:	v7.1.17		
Описание			

Связанные редакции

Редакция 1036сdc6 - 07.04.2020 14:16 - кб99 Синявский Филипп

Списание партий при гашении refs #3642 Отчет Реестр ВСД refs #3643

Редакция 14db5165 - 09.04.2020 12:51 - кб99 Синявский Филипп

Отчет Реестр ВСД + исправления refs #3643

Редакция 50593c41 - 16.04.2020 11:40 - кб99 Синявский Филипп

Отчет Реестр ВСД + исправления refs #3643

История

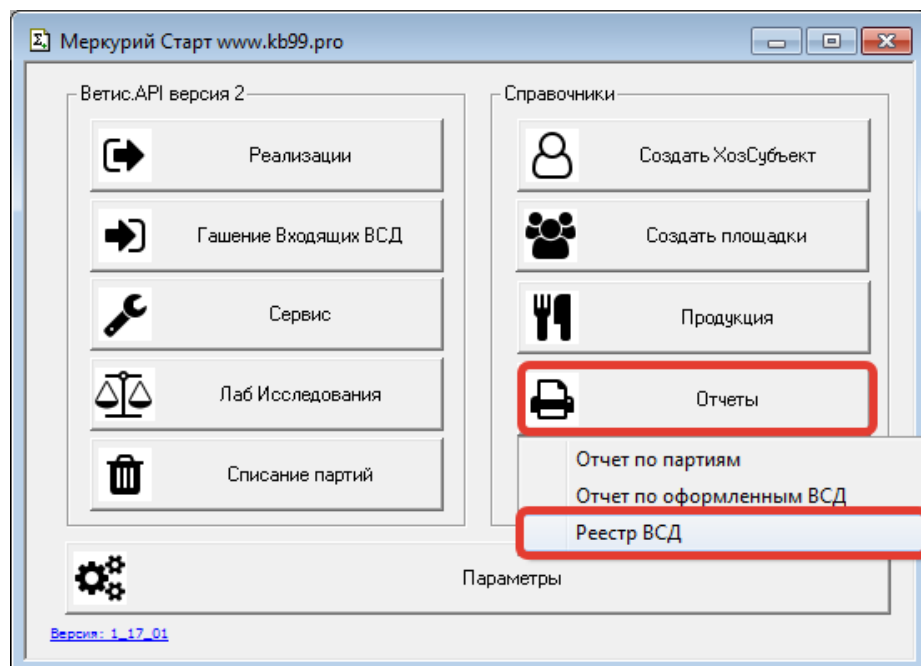
#1 - 07.04.2020 14:03 - кб99 Синявский Филипп

- Файл *screenshot_1_1586253795_2020-04-07_14-01-00.png* добавлен

- Файл *screenshot_2_1586253799_2020-04-07_14-02-02.png* добавлен

- Параметр *Статус* изменился с *Новая* на *Тестирование*

Добавлен отчет **Реестр ВСД**



Реестр ВСД

Отбор: 01.01.20 - 07.04.20

№ п/п	Уникальный идентификатор ВСД	Дата оформления	Наименование продукции	Объем	Ед. измерения	Дата выработки продукции	Годен до	Получатель_ХозСубъект	Получатель_Площадка	Номер Т
1	3507ee42-2117-4227-b21e-1e21e2b97818	29.01.20	Актифиллин "Избёнка" 2.5% 190г	555	кг	2019-09-18	2019-09-19			3
2	71816471-6a80-4b94-8346-09a4f3475828	29.01.20	Актифиллин "Избёнка" 2.5% 190г	111	кг	2019-09-18	2019-09-19			3
3	7235424a-afcb-4057-9979-545ec85b8bec	20.02.20	БиоОтходы, 12	100	кг	2020-02-20	-			
4	f828a52c-1300-42f8-bf92-ca7e8a04329d	13.01.20	Ветчина Мясницкая (МК Сава)	15	шт.	2019-12-25	2020-02-13			1
5	cbbf2510-5f46-402f-859b-42e6c7b7005a	13.01.20	Ветчина Мясницкая (МК Сава)	15	шт.	2019-12-25	2020-02-13			2
6	d9f3e431-ab9b-43c1-9c22-db8d4850b5bd	14.01.20	Ветчина Мясницкая (МК Сава)	15	шт.	2019-12-25	2020-02-13			3
7	434817e3-9d58-48a2-bbd6-110f4ddde04a	14.01.20	Ветчина Мясницкая (МК Сава)	15	шт.	2019-12-25	2020-02-13			4
8	0fe866ea-f848-43c6-8fef-5fcd6c2690e9	14.01.20	Ветчина Мясницкая (МК Сава)	15	шт.	2019-12-25	2020-02-13			5
9	b063cd92-dbe3-4b5d-aa4-0ead6bb94821	14.01.20	Ветчина Мясницкая (МК Сава)	15	шт.	2019-12-25	2020-02-13			6
10	c67ae162-7fff-4261-8561-f931fce598b8	14.01.20	Ветчина Мясницкая (МК Сава)	15	шт.	2019-12-25	2020-02-13			7
11	ad36a8d5-2ef9-42fe-9c78-03d5145b301b	14.01.20	Ветчина Мясницкая (МК Сава)	15	шт.	2019-12-25	2020-02-13			8
	b5b3cdba-b009-4031-867b-fa4d8									

#2 - 08.04.2020 09:24 - Владивосток Николай Загудаев

не работает кнопка удалить документ (если он вывбран)

ошибка

ВыбВСД<<?>=""

Переменная не определена (ВыбВСД)

и реестр только входящих?

#3 - 08.04.2020 10:40 - к699 Синявский Филипп

Владивосток Николай писал(а):

и реестр только входящих?

реестр всех ВСД за период

если выбран документ основание, тогда все ВСД оформленные на основании

#4 - 09.04.2020 09:23 - Владивосток Николай Загудаев

очень не удобно смотреть если отчет сформирован по колонке Наименование Продукции, получается одна транзакция раскидана по всему отчету, это слова операторов лучше что бы было по ДАТЕ и Добавить колонку СТАТУС, что бы уже видно было состояние строки

#5 - 09.04.2020 12:32 - к699 Синявский Филипп

- *Файл screenshot_1_1586421148_2020-04-09_12-31-44.png добавлен*

- *Файл screenshot_2_1586421151_2020-04-09_12-31-56.png добавлен*

Добавил колонку **статус**,

сортировка по **коду**

Отбор по контрагентам

Отбор по статусу ВСД

КБ99 Отчет по оформленным ВСД за период

Период с: 01.01.19 по: 07.04.20

Входящие ВСД Исходящие ВСД

Фирма: Фабрика

Отправитель
ХозСубъект: ФАБРИКА

Документ
основание:

Контрагент:

Статус:

Сформировать Закрыть

Реестр ВСД

Отбор: 01.01.19 - 07.04.20

№ п/п	Уникальный идентификатор ВСД	Статус ВСД	Дата оформления	Наименование продукции	Объем	Ед. измерения	Дата выработки продукции	Годен до	Получатель_ХозСубъект	Получатель_Площадка
1	b31df414-347c-4abf-baa3-c3566bab1a6d	Погашен	06.12.19	Грудинка Петровская к/в в/лу нарезка 110 гр/шт (Ломоносовский МК)	15	шт.	2019-12-06	- 2020-03-15	ФАБРИКА	Фабрика
2	f12a6dc3-d5b4-4166-ac1c-2ad4e641827b	Подтвержден	24.12.19	Грудинка Петровская к/в в/лу нарезка 110 гр/шт (Ломоносовский МК)	15	шт.	2019-12-24	- 2020-04-02	ФАБРИКА	Фабрика
3	0097ca84-f772-4244-8576-872463dd3e11	Подтвержден	24.12.19	Ветчина Мясницкая (МК Сава)	15	шт.	2019-12-24	- 2020-02-12	ФАБРИКА	Фабрика
4	df98dcad-29e9-4f9a-a232-11beb8abe77f1	Погашен	24.12.19	Грудинка Петровская к/в в/лу нарезка 110 гр/шт (Ломоносовский МК)	15	шт.	2019-12-24	- 2020-04-02	ФАБРИКА	Фабрика
5	7152aee9-17a6-4aaf-bcb6-6df03bd5d80f	Подтвержден	24.12.19	Ветчина Мясницкая (МК Сава)	15	шт.	2019-12-24	- 2020-02-12	ФАБРИКА	Фабрика
6	263b3467-7e80-45cd-bbe8-e29fa4cc5c08	Подтвержден	25.12.19	Грудинка Петровская к/в в/лу нарезка 110 гр/шт (Ломоносовский МК)	15	шт.	2019-12-25	- 2020-04-03	ФАБРИКА	Фабрика
7	5688a5f0-7396-41ee-9831-363115e2de12	Подтвержден	25.12.19	Ветчина Мясницкая (МК Сава)	15	шт.	2019-12-25	- 2020-02-13	ФАБРИКА	Фабрика
8	caab0c27-0178-462a-812c-6b75506ad6d8	Подтвержден	25.12.19	Грудинка Петровская к/в в/лу нарезка 110 гр/шт (Ломоносовский МК)	15	шт.	2019-12-25	- 2020-04-03	ФАБРИКА	Фабрика
9	89aac9b3-1ba4-4593-903f-1bc38e8efe9	Подтвержден	25.12.19	Ветчина Мясницкая (МК Сава)	15	шт.	2019-12-25	- 2020-02-13	ФАБРИКА	Фабрика
10	2844af3d-55c9-42be-bd2b-861747d551ba	Подтвержден	25.12.19	Грудинка Петровская к/в в/лу нарезка 110 гр/шт (Ломоносовский МК)	15	шт.	2019-12-25	- 2020-04-03	ФАБРИКА	Фабрика
11	84b82828-09f0-4f01-93ed-6aded61d34ae	Подтвержден	25.12.19	Ветчина Мясницкая (МК Сава)	15	шт.	2019-12-25	- 2020-02-13	ФАБРИКА	Фабрика
12	c686f394-82be-47d6-8e93-6d7580a93c97	Погашен	25.12.19	Грудинка Петровская к/в в/лу нарезка 110 гр/шт (Ломоносовский МК)	15	шт.	2019-12-25	- 2020-04-03	ФАБРИКА	Фабрика
13	79bef667-a766-4c4a-a3a6-bab17...

#6 - 10.04.2020 09:05 - Владивосток Николай Загудаев

сразу косяк не фильтрует по Отправителю и режиму Входящий ВСД в отчете только исходящие с игнором отправителя

#7 - 10.04.2020 11:17 - к699 Синявский Филипп

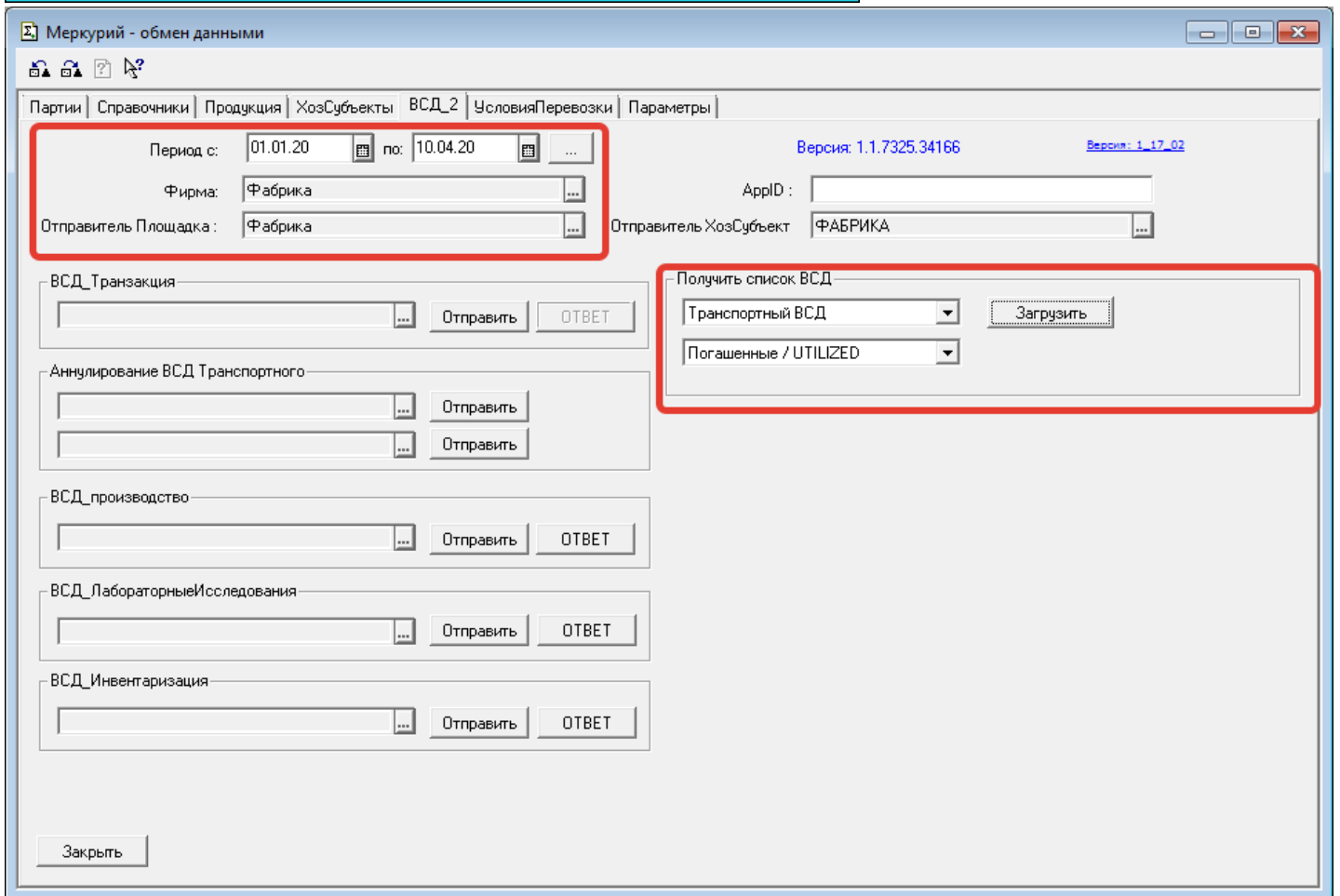
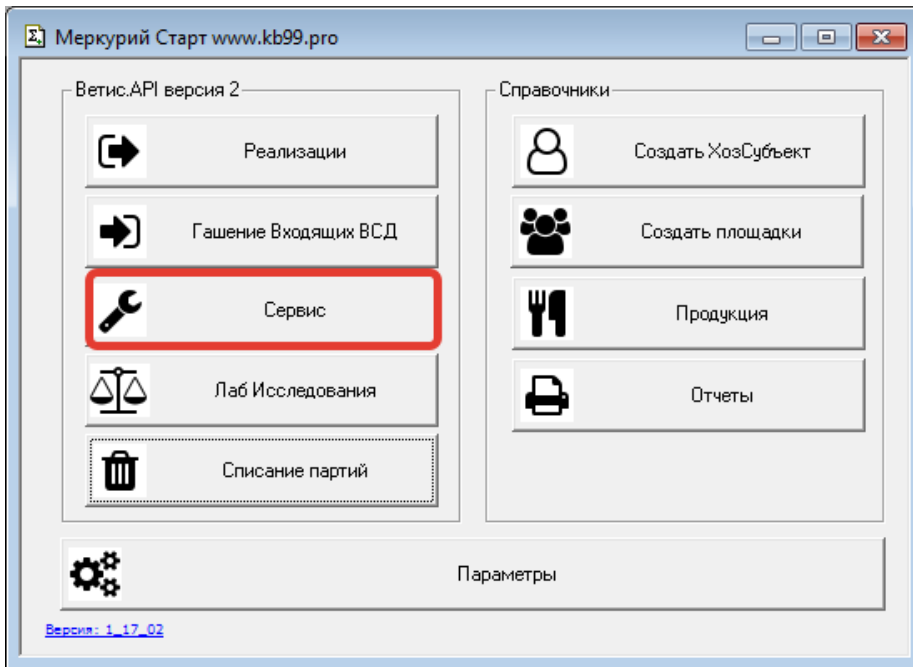
- Файл [screenshot_1_1586502887_2020-04-10_11-14-24.png](#) добавлен

- Файл [screenshot_2_1586502890_2020-04-10_09-43-35.png](#) добавлен

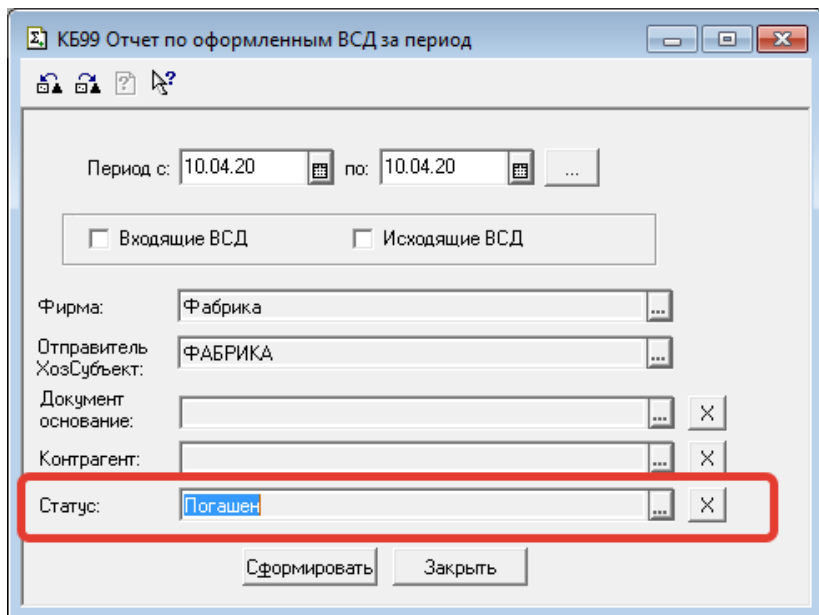
- Файл [screenshot_3_1586503009_2020-04-10_11-16-27.png](#) добавлен

Чтобы получить отправленные и непогашенные ВСД:

1. Загрузить обновленные ВСД можно в Сервисе (обработка Меркурий_Обмен2.ert)



2. Отчет **Реестр ВСД** с фильтром по Статусу



#8 - 13.04.2020 09:03 - Владивосток Николай Загудаев

нет фильтра по поставщику и не хватает колонки отправителя (по крайней мере нас поставщики интересуют больше)

#9 - 16.04.2020 07:31 - Владивосток Николай Загудаев

- Файл отчетВСД01.png добавлен

- Файл отчетВСД02.png добавлен

что не так в отчете хочу отчет входящих по эрманну. а делается по ртурию исходящий от нас

#10 - 16.04.2020 11:39 - кб99 Синявский Филипп

Добавил колонки

- Отправитель_ХозСубъект
- Отправитель_Площадка

Добавил фильтр по отправителю

#11 - 12.05.2020 14:05 - кб99 Синявский Филипп

- Параметр Статус изменился с Тестирование на Завершена

Файлы

screenshot_1_1586253795_2020-04-07_14-01-00.png	15,3 КБ	07.04.2020	кб99 Синявский Филипп
screenshot_2_1586253799_2020-04-07_14-02-02.png	42,6 КБ	07.04.2020	кб99 Синявский Филипп
screenshot_1_1586421148_2020-04-09_12-31-44.png	8,78 КБ	09.04.2020	кб99 Синявский Филипп
screenshot_2_1586421151_2020-04-09_12-31-56.png	51,6 КБ	09.04.2020	кб99 Синявский Филипп
screenshot_1_1586502887_2020-04-10_11-14-24.png	13,3 КБ	10.04.2020	кб99 Синявский Филипп
screenshot_2_1586502890_2020-04-10_09-43-35.png	17,8 КБ	10.04.2020	кб99 Синявский Филипп
screenshot_3_1586503009_2020-04-10_11-16-27.png	9,14 КБ	10.04.2020	кб99 Синявский Филипп
отчетВСД01.png	47,6 КБ	16.04.2020	Владивосток Николай Загудаев
отчетВСД02.png	111 КБ	16.04.2020	Владивосток Николай Загудаев