

! ЕИС - Отправка документов из 1С - Разработка #4554

Добавление произвольных печатных форм в параметрах

22.07.2022 15:15 - к699 Синявский Филипп

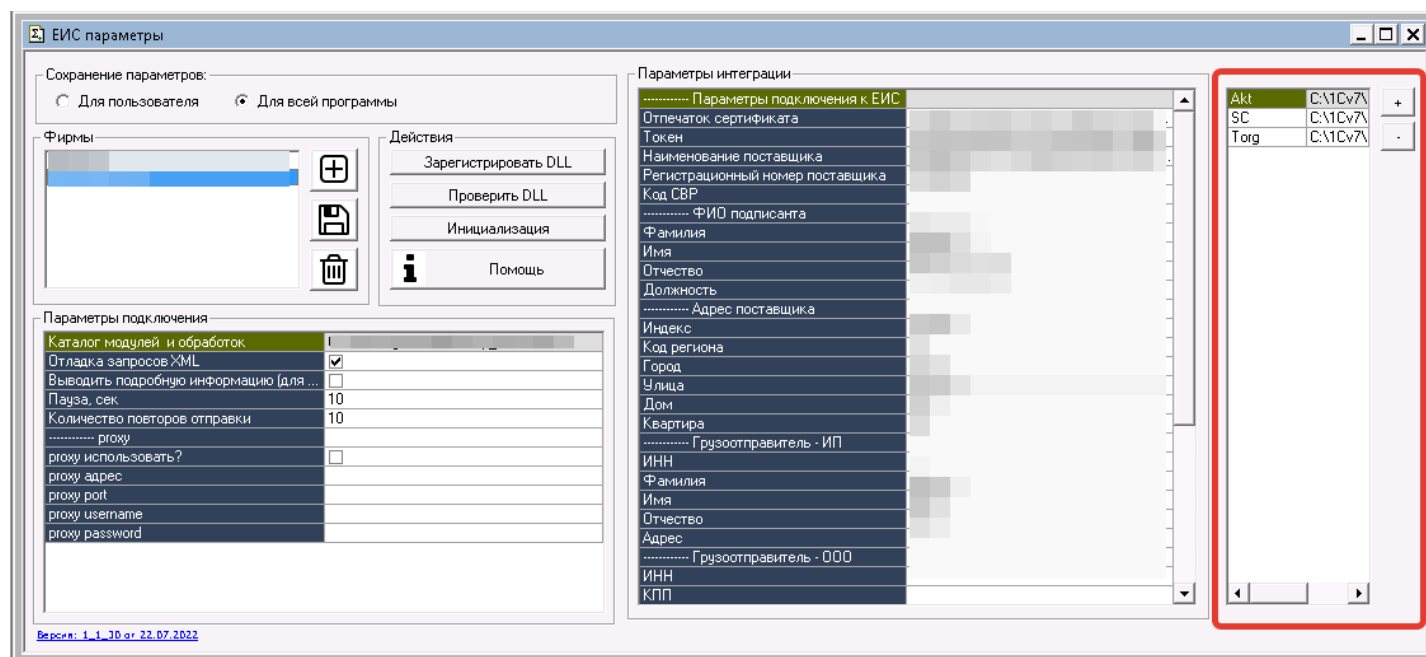
Статус:	Завершена	Дата начала:	
Приоритет:	Нормальный	Срок завершения:	
Назначена:		Готовность:	0%
Категория:		Оценка временных затрат:	0.00 час
Версия:	v1.1		
Описание			

История

#1 - 22.07.2022 15:19 - к699 Синявский Филипп

- Файл screenshot_1_1658488752_2022-07-22_15-16-30.png добавлен

В Параметры добавлена возможность добавлять произвольные печатные формы
Интеграция сохраняет печатные формы в Excel и отправляет с пакетом документов в ЕИС



#2 - 22.07.2022 15:19 - к699 Синявский Филипп

- Параметр Статус изменился с Новая на Тестирование

#3 - 08.11.2022 17:17 - к699 Синявский Филипп

- Параметр Статус изменился с Тестирование на Завершена

Файлы

screenshot_1_1658488752_2022-07-22_15-16-30.png

21,1 КБ

22.07.2022

к699 Синявский Филипп